

32

河川名

きべがわ

遠賀川水系

金辺川

特徴・アピールポイントなど

ワークショップで意見を聞きながら、親水性を持たせた整備を行いました。



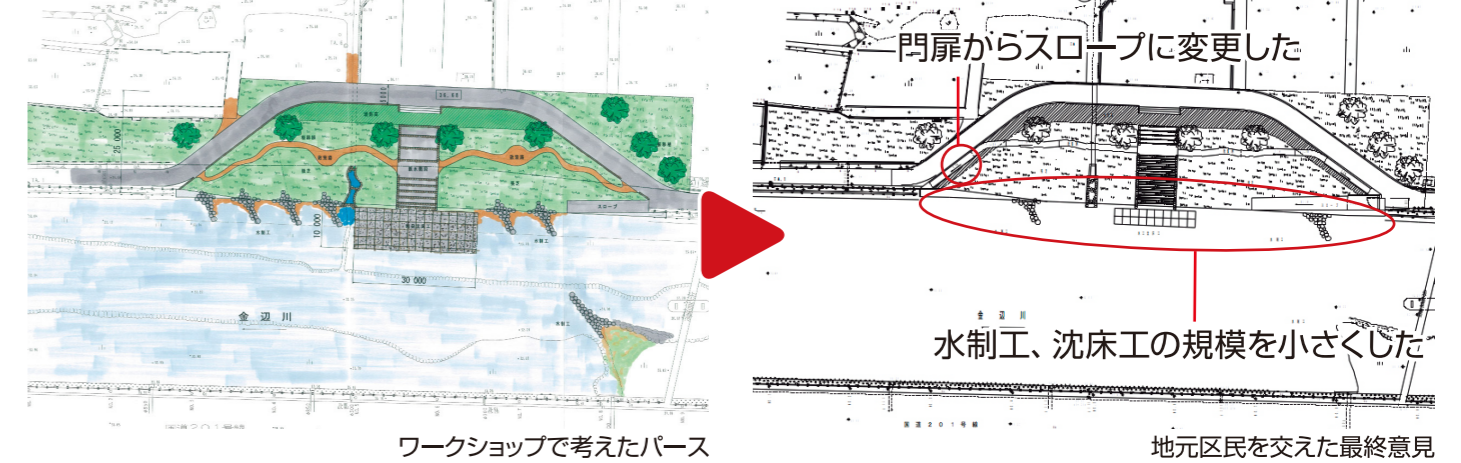
事業前



現在の姿



最終意見とワークショップで考えた案



ワークショップ

ワークショップでまとめた意見によると、全体的なイメージは「車の往来を増やさないようにしたい」「小学生の川に関する学習時間の場にしたい」というものでした。

また、施設に対するイメージは「スロープと階段の両方による水辺へのアクセス」「既存の桜の木の再利用」ができるものでした。



完成

