

18

河川名

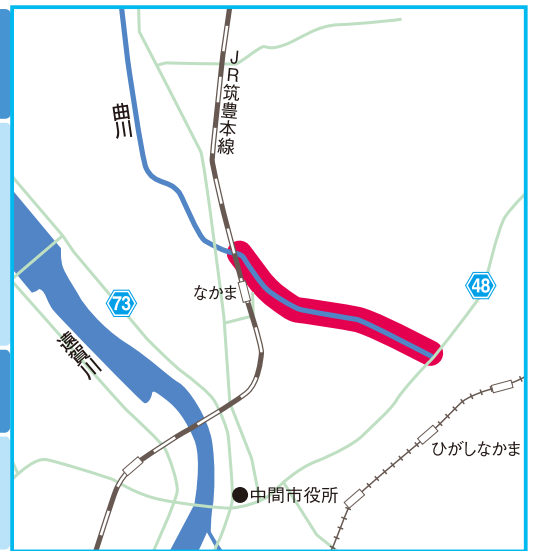
まがりかわ

遠賀川水系

曲川

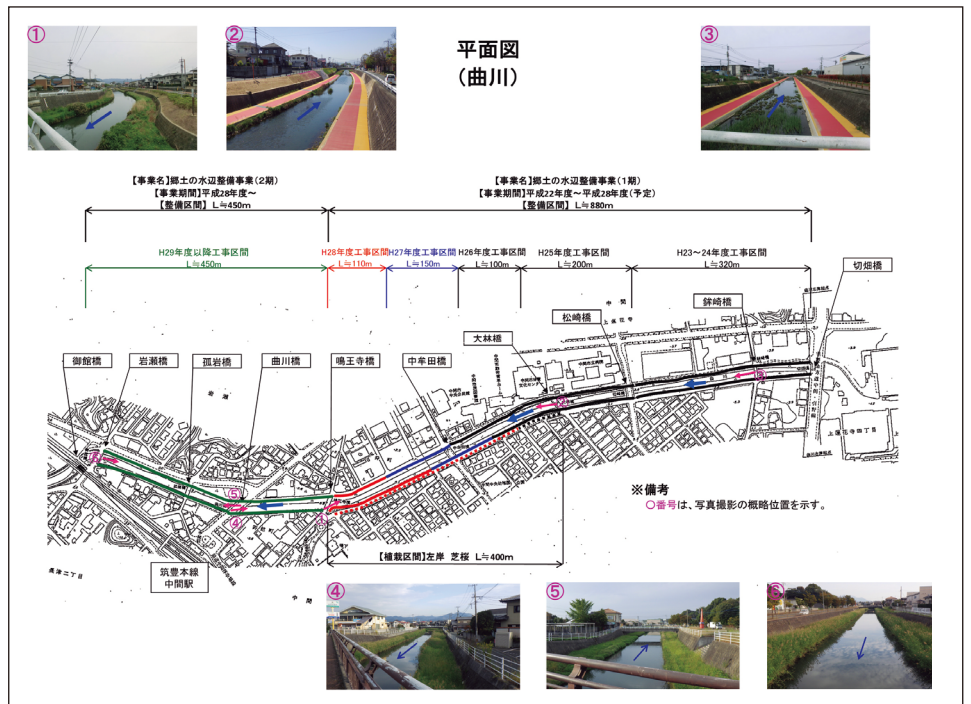
特徴・アピールポイントなど

人が近づけない河川から親水性の高い河川へと生まれ変わりました。



親水性の高い水辺空間の創出を目的に、平成23年度より高水敷の整備を行っています。地元住民の意見を取り入れながら設計・工事を進め、平成28年度までに鳴王寺橋から切畑橋まで880mの整備が完了しています。

以前は草が生い茂り、人が近づくことができませんでした。今ではウォーキングやランニングのコースとして、多くの地元住民に利用されるようになりました。



施工前



施工後

